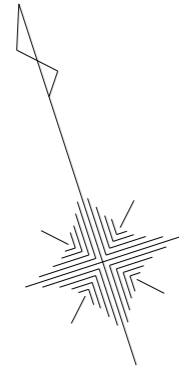


物件概要書

取り扱いにはご注意ください

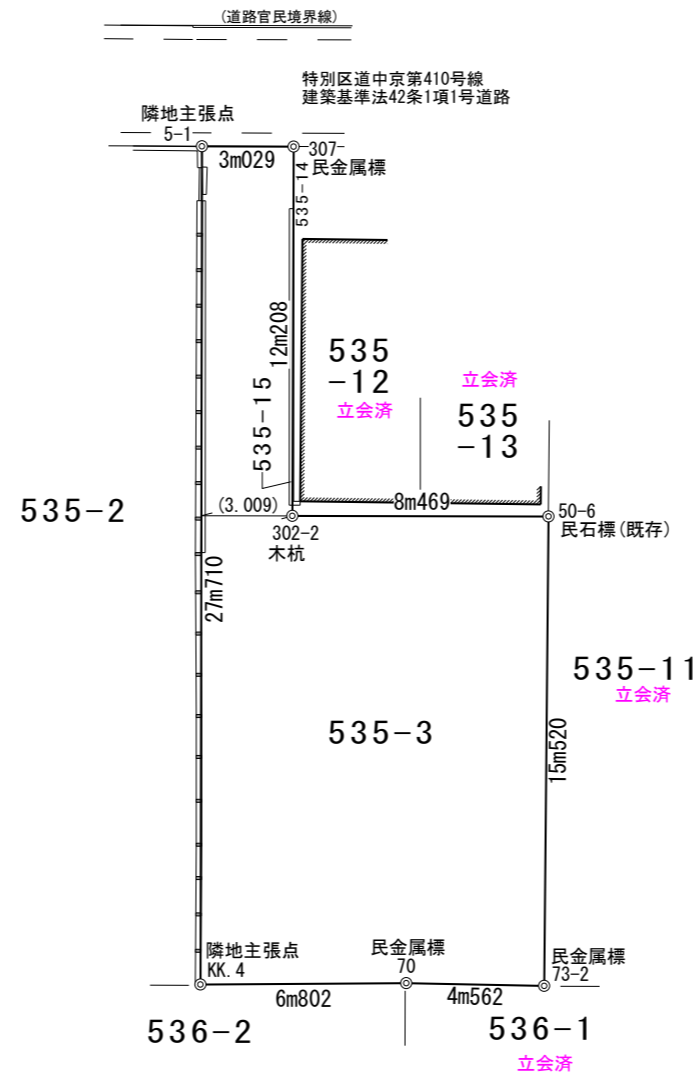
物件種別	事業用土地			
所在地	住居表示	東京都中央区明石町5番3号		
	地番	中央区明石町535番3、535番15 計2筆		
交通	有楽町線「新富町」駅 徒歩5分 日比谷線「築地」駅 徒歩6分			
土地	地積	公簿	213.56㎡(約64.6坪)	
		実測	213.58㎡(約64.6坪)	
	地目	宅地	土地権利	所有権
建物	構造			
	延床面積			
	築年月			
法令制限	建蔽率	60%	用途地域	第二種住居地域
	容積率	400%	防火指定	防火地域
	その他	京橋地区地区計画(建築用途により容積率緩和措置有り)		
前面道路	北東側公道：約4.0m(1項1号道路)			
価格	金548,000,000円也			
引渡	即可			
備考	・確定測量図交付 ・更地渡し			



座 標 求 積 表

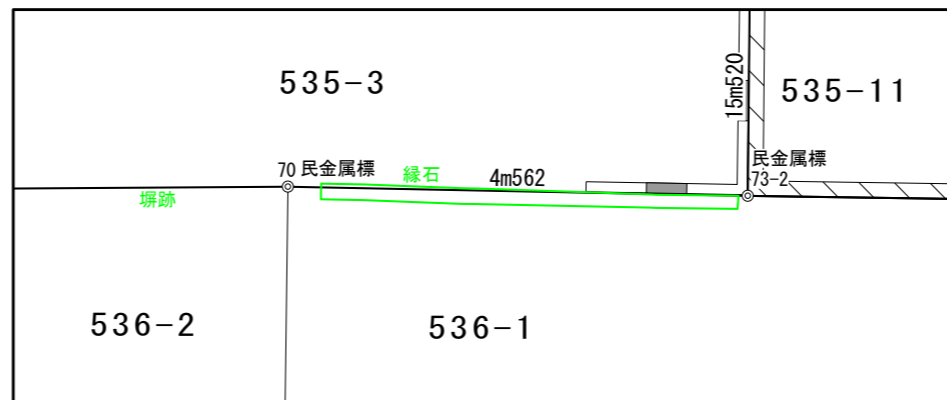
地 番	535-3 + 535-15			
測 点	Xn	Yn	(Xn+1 - Xn-1)Yn	距 離
73-2	-36811.398	-5064.969	66958.890180	4.562
70	-36809.902	-5069.279	-18016.217566	6.802
KK.4	-36807.844	-5075.763	-144136.441911	27.710
5-1	-36781.505	-5067.153	-128675.283282	3.029
307	-36782.450	-5064.275	63521.201325	12.208
302-2	-36794.048	-5068.087	72129.014184	8.469
50-6	-36796.682	-5060.038	87791.659300	15.520
		倍 面 積	-427.177770	
		面 積	213.588850	
		地 積	213.58	m ²
		坪 数	64.61	

合計公簿地積 213.56m²



隣接地との境界について未立会で作成した「仮測量図」ため、本図記載の面積・辺長等は変更される場合があります。

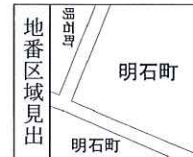
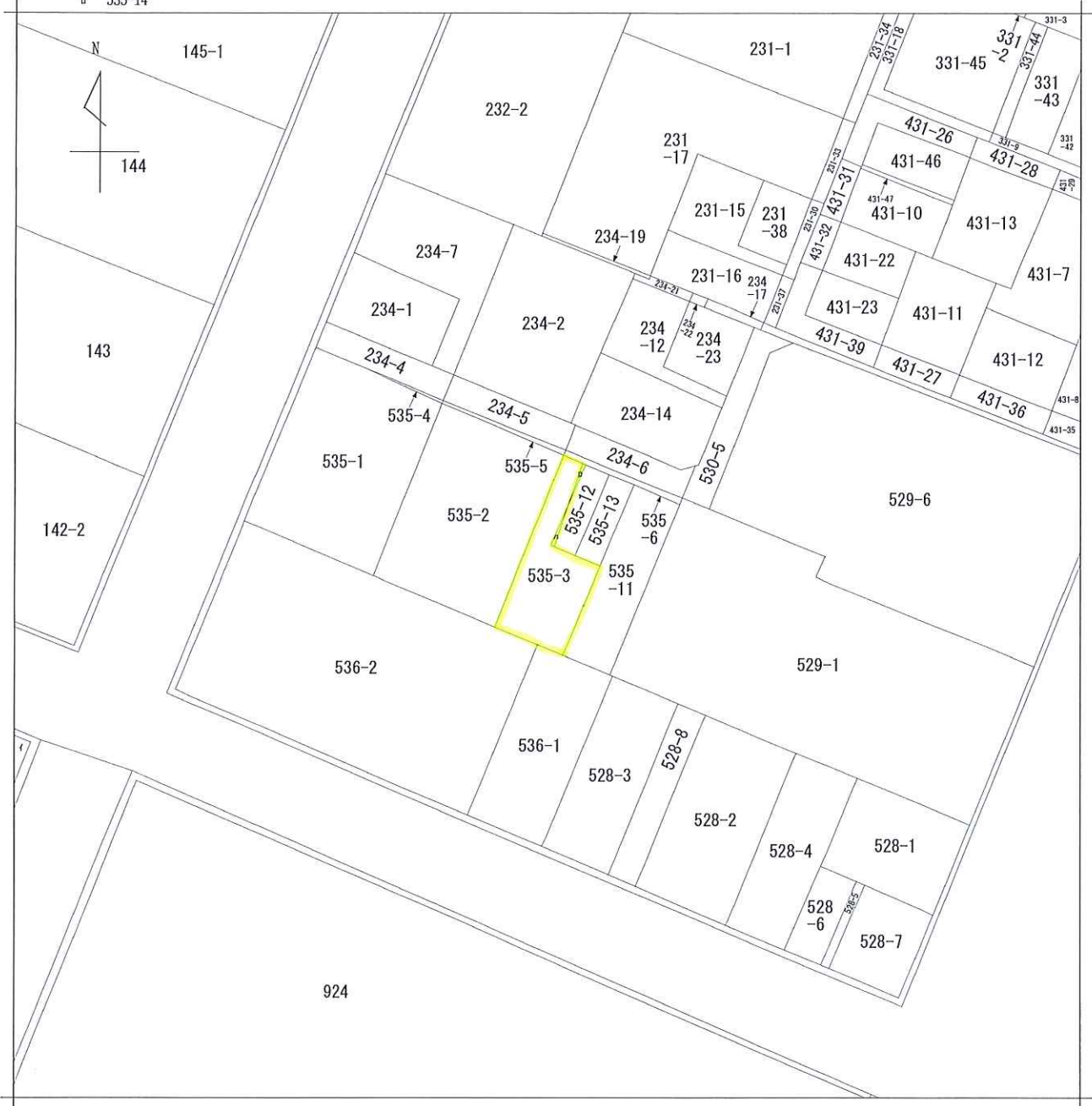
- ※ 測量地(535-3の土地と535-15の土地)と区道との境界は確定済。
- ※ 測量地と隣接地(区道を除く)との境界は、一部未確定。
- ※ 測地系：世界測地系(測地成果2011)
- ※ 座標系：IX系
- ※ 縮尺係数：0.999900



仮 測 量 図

所 在	中央区明石町535番3ほか		
測量年月日	令和7年5月22日ほか	縮 尺	1/250
作成年月日	令和7年8月3日		
作成者	東京都目黒区上目黒一丁目6番7号 株式会社アイフィス測量設計 代表取締役 不破 紳 測量業者 国土交通大臣登録 第(2)34916号 登録番号 TEL 03-6303-1683		

イ 1053-1 ハ 535-15
 □ 535-14



請求部分	所在	中央区明石町			地番	535番3		
出力尺	1/600	精度区	座標系番号又は記号	分類	地図に準ずる図面		種類	旧土地台帳附属地図
作成年月日	平成5年8月31日			備付年月日(原図)			補事項	