

千葉実籾 ファッションホテル

建売用地への転用も視野に。

京成線実籾 13分 鉄骨造2階建 2棟 11ルーム
1億5,000万円 (込) 約24% @33.86万
昭和60年築 土地約442坪 検査済

物件概要書

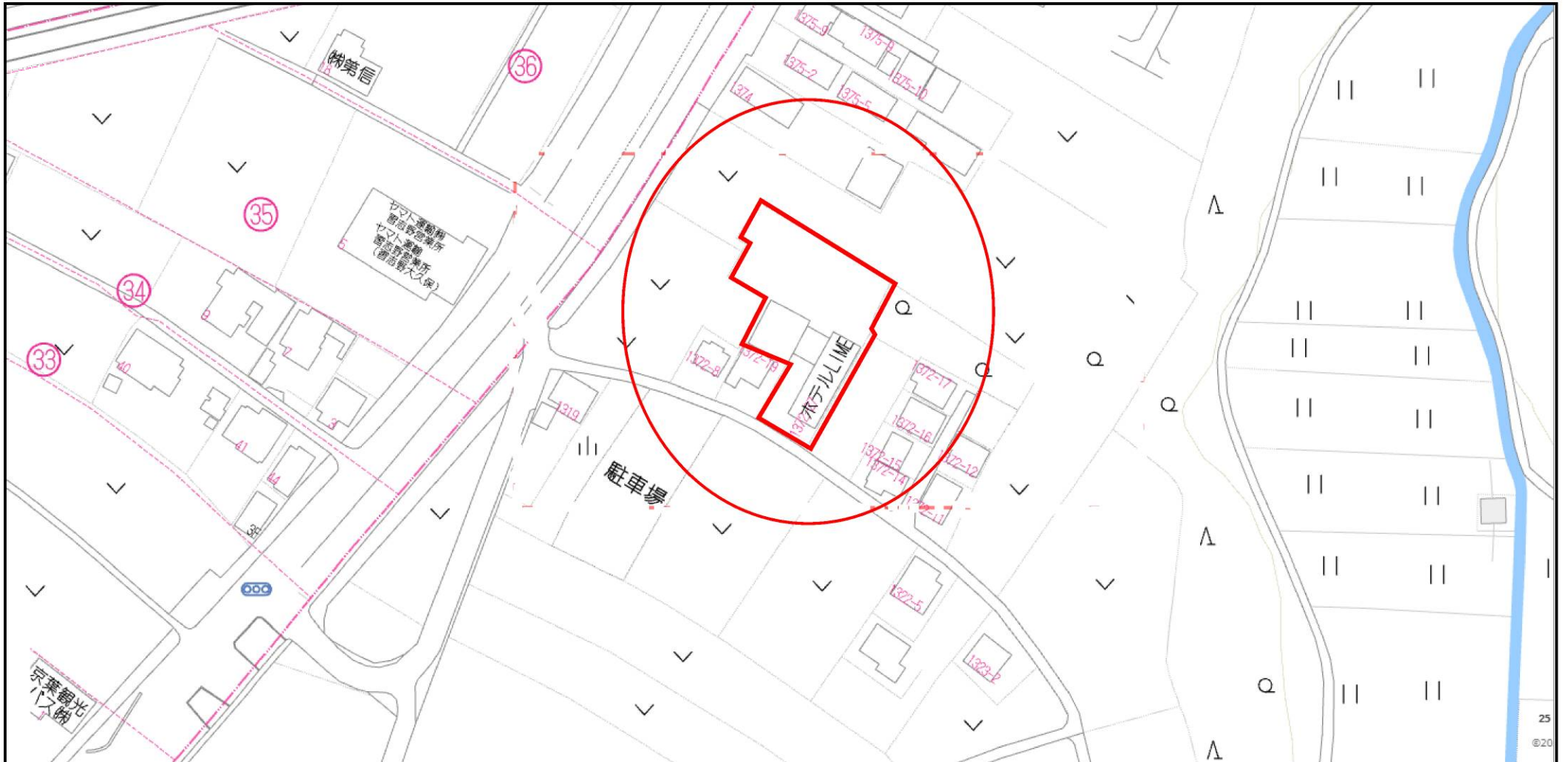
令和7年8月吉日

所在地	住居表示	千葉県千葉市花見川区長作町 1372-27 ホテルライム
交通	最寄り駅	京成線 「実籾」駅 歩13分
	接道状況	南側 公道 約4m
土地	地目	宅地
	面積	公簿1464.46㎡(約442.99坪)
公法上の制限	用途地域	市街化調整区域
	建蔽率	
	容積率	
現況		盛況営業中
建物	構造	① 鉄骨造スレート葺2階建 ② 鉄骨造陸屋根2階建
	用途	
	部屋数他	客室:11部屋+倉庫2部屋+フロント 駐車場:12台+業務用1台
	面積	① 356.4㎡(約107.81坪) ② 261.9㎡(約79.22坪)
	築年等	① ②各昭和60年 竣工
引渡		相談
売買価格		金1億5,000万円(税込) 約24% @33.86万
備考		* ホテル継続営業の場合は M&A 売買となります。 * 近隣にホテルがなく、12時間利用 6500円という料金設定のため、一月平均 400件以上、売り上げ 300万前後という数字。 * 部屋数、駐車場台数増加可能性あり。2部屋以上。 * 検査済証有り。 * 売り上げ等詳細要 CA

仲介 先元

価格交渉。指値を。







HOTEL
LIME

HOTEL LIME
1泊 (12時間) ¥6500.



**HOTEL
LIME**



ホテルタイムをご利用の皆さまへ

- 全室が2人様ご滞在までご利用いただけます
- 12時間を超えた場合はお部屋の清掃料がかかります
- 一旦外出すると再入館できません
- 車庫番号をフロントにお知らせください
- 駐車場の敷地にゴミは入れないでください









土・日・休日を除く
7-9

終日
この先600m

町長作商営会

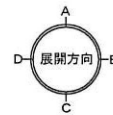
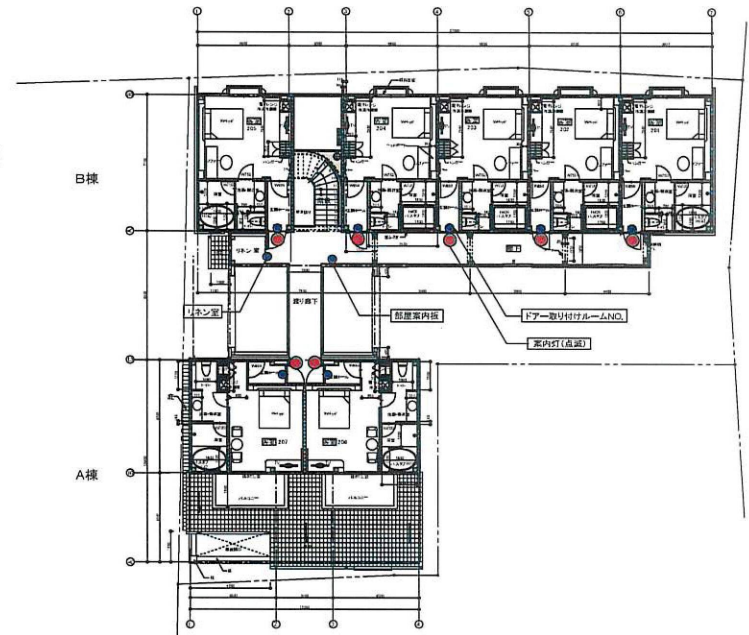
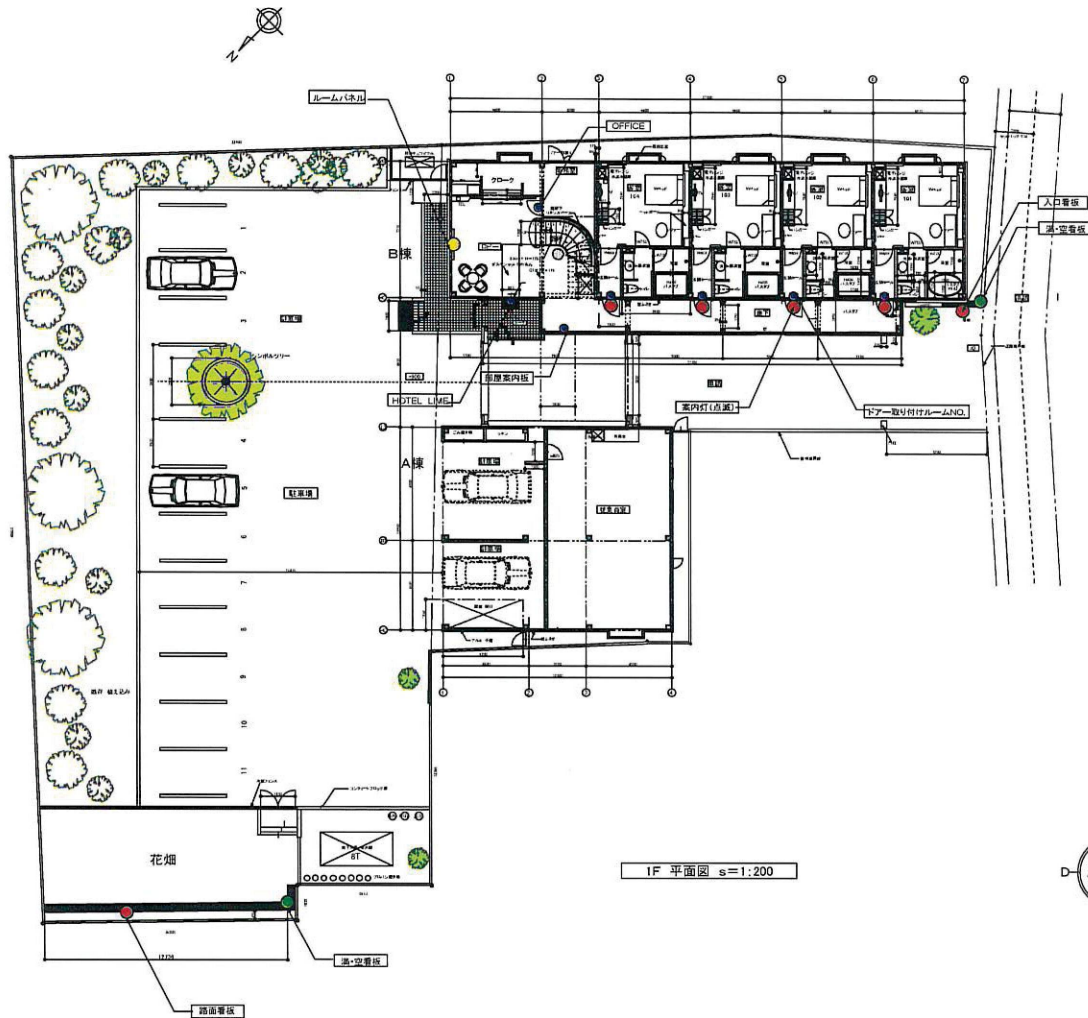
1-6-4 W6500

HOTEL
MAG

土・日・休日を除く
7 - 9
終日
この先600m







SPI SPACE PLANNERS INTERNATIONAL

株式会社 エス・ピー・アイ
 〒1600-0022 東京都新宿区新宿1丁目24-8 日高第一ビル5F
 TEL03-3359-7581 FAX03-3359-7582
 一級建築事務所 東京都知事登録 第44686
 一級建築士登録 第81910号 連絡 智

DIRECT

SUBJECT ホテル ライム 増改築工事

DATE

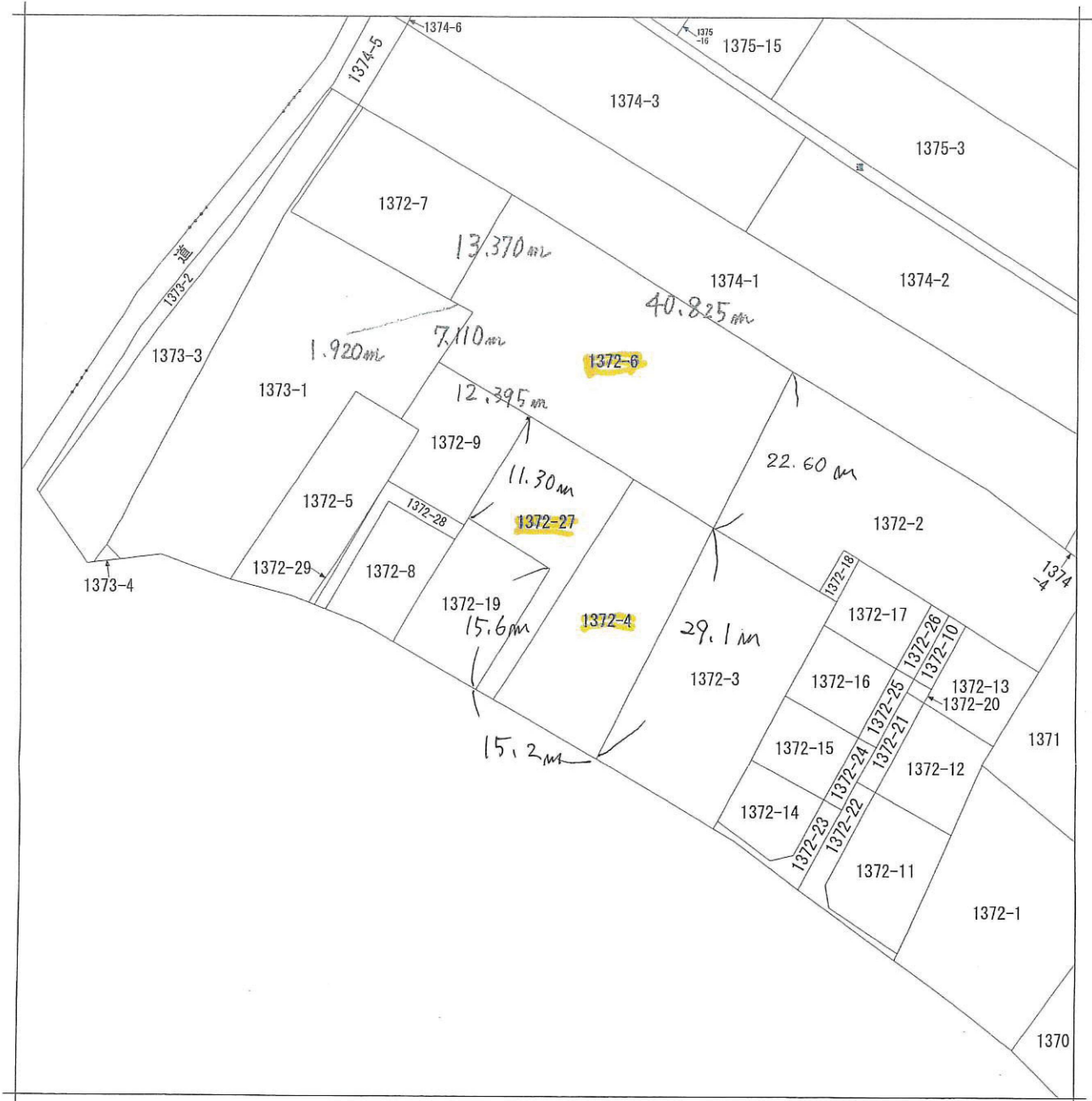
NO

DRAWING

TAITLE 平面図

SCALE 1:200

D-04



請求部分	所在 千葉市花見川区長作町				地番	1372番27			
出力縮尺	1/500	精度区分		座標系番号又は記号	分類	地図に準ずる図面		種類	旧土地台帳附属地図
作成年月日				備付年月日(原図)			補記事項	方位不明	