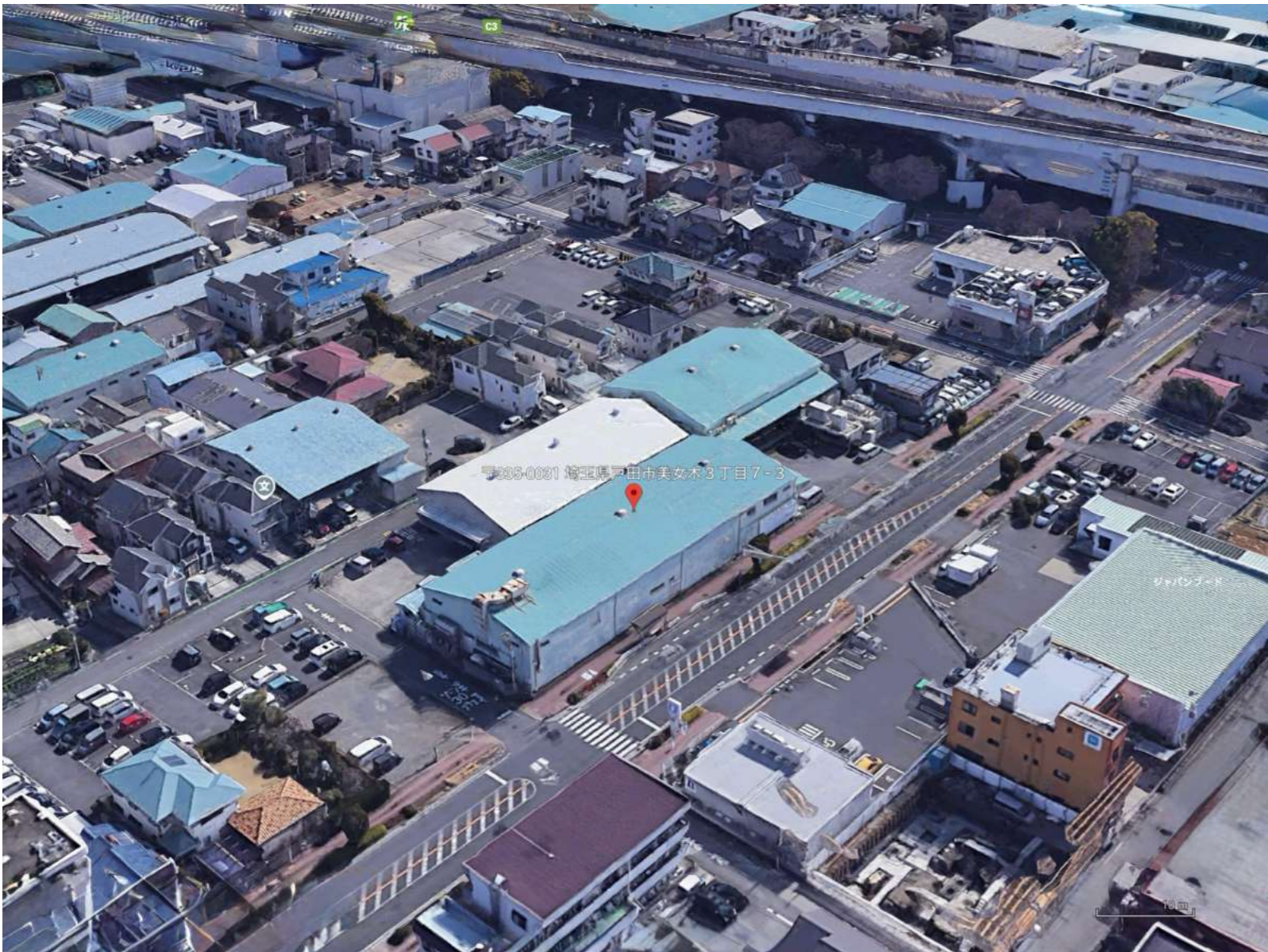


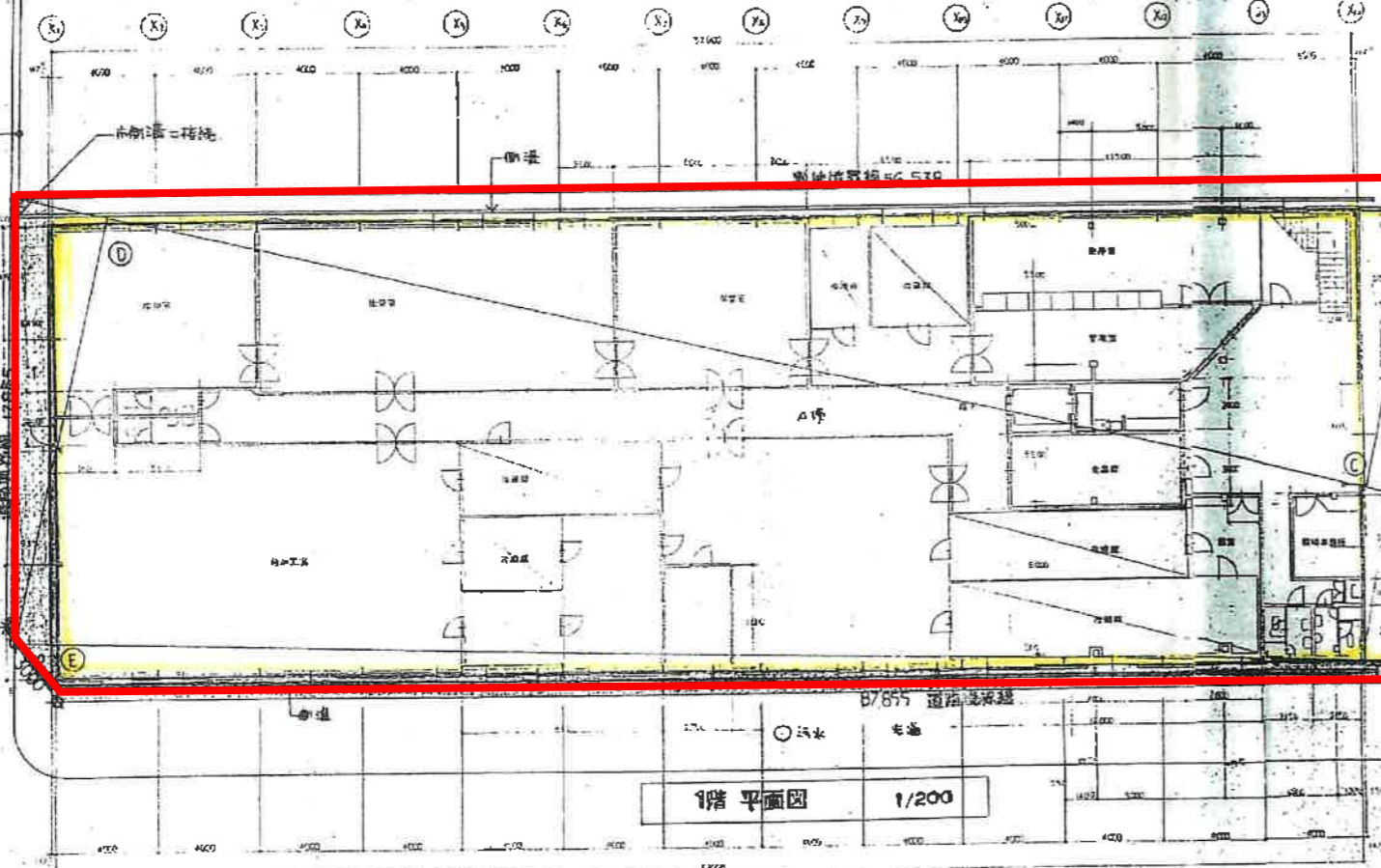
60m





A B	$50.90 \times (24.90 + 12.53)$	1864.827
C D	$89.50 \times (12.70 + 17.90)$	2702.900
E	87.87×2.20	193.314
小計		4781.041
合計	$4781.041 \times 1/2$	2390.520

2階 平面圖 1/200



1階 平面圖 1/200

1	$(1.5 + 1.8) \times 17.855 \times 1/2$	29.460
2	$3.0 \times 1.2 \times 1/2$	1.800
3	1.2×57.5	69.000
合計		100.260

4.19%

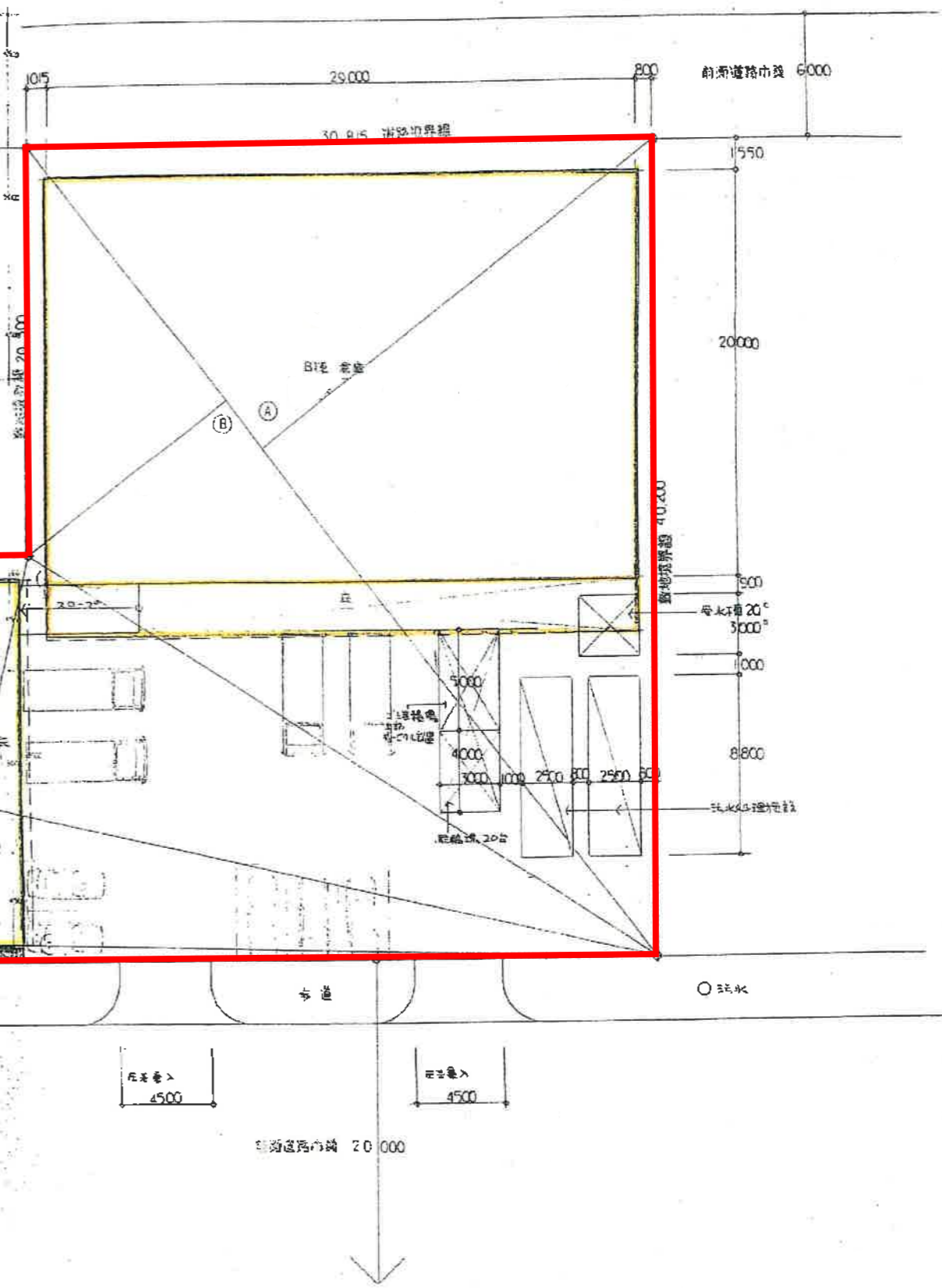
A棟	在床	増築	合計
1F	947.585	0.000	947.585
2F	0.000	176.603	176.603
小計	947.585	176.603	1124.188
B棟			
1F	589.415	0.000	589.415
合計	1537.000	176.603	1713.603

71.68%

A棟	983.585 (延36.0畝)
B棟	647.415 (延58.0畝)
合計	1631.000

68.22%

配置圖 1/200



在後退 4500
在右退入 4500

前面道路巾幅 20 000

前面道路巾幅 6000

30.815 出線境界線

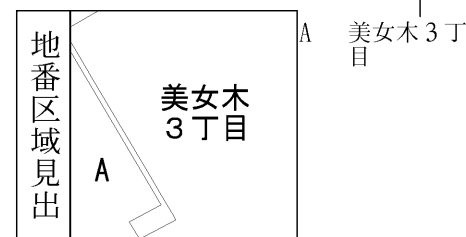
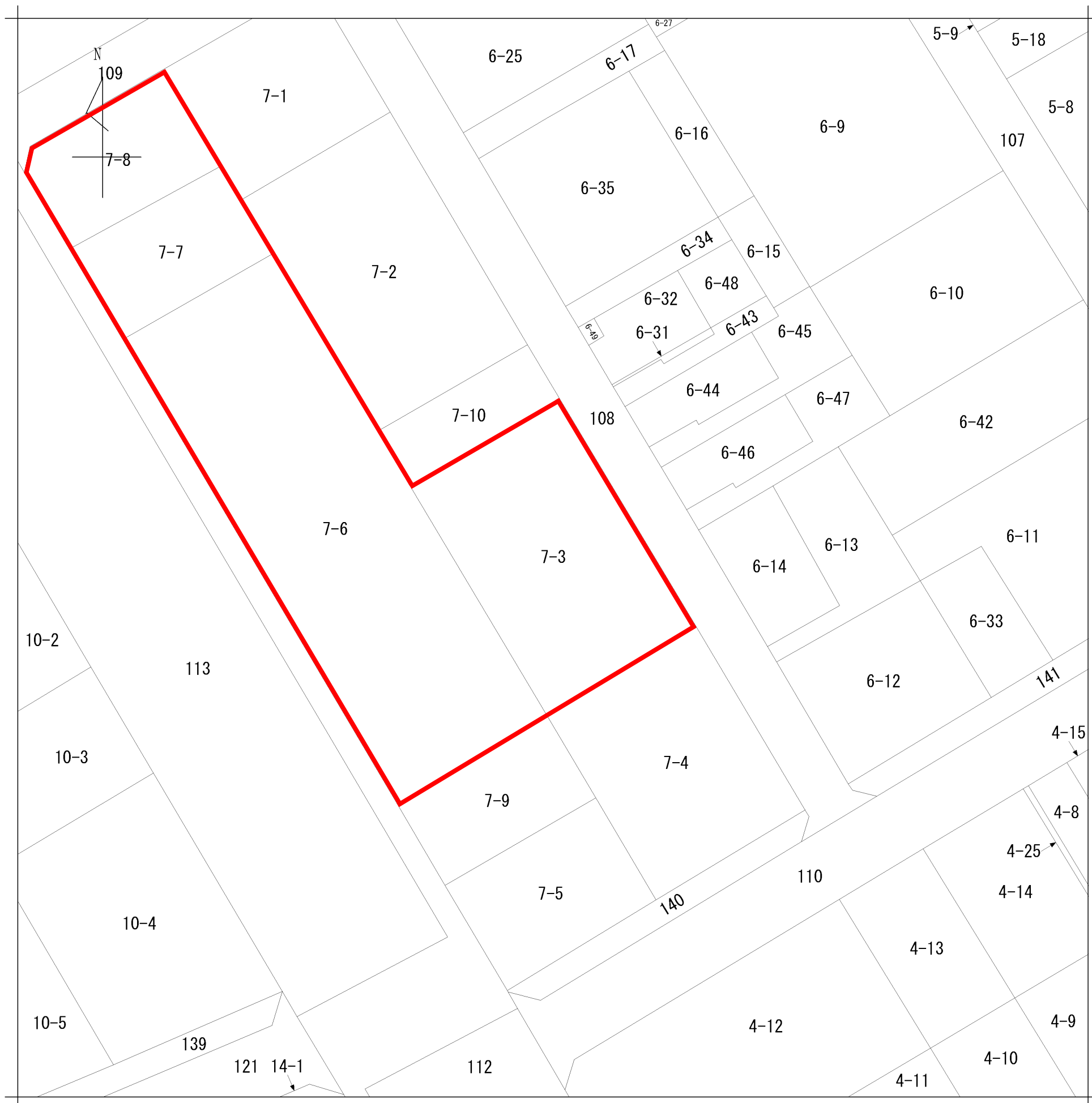
20000

500
受火距離 20
3000

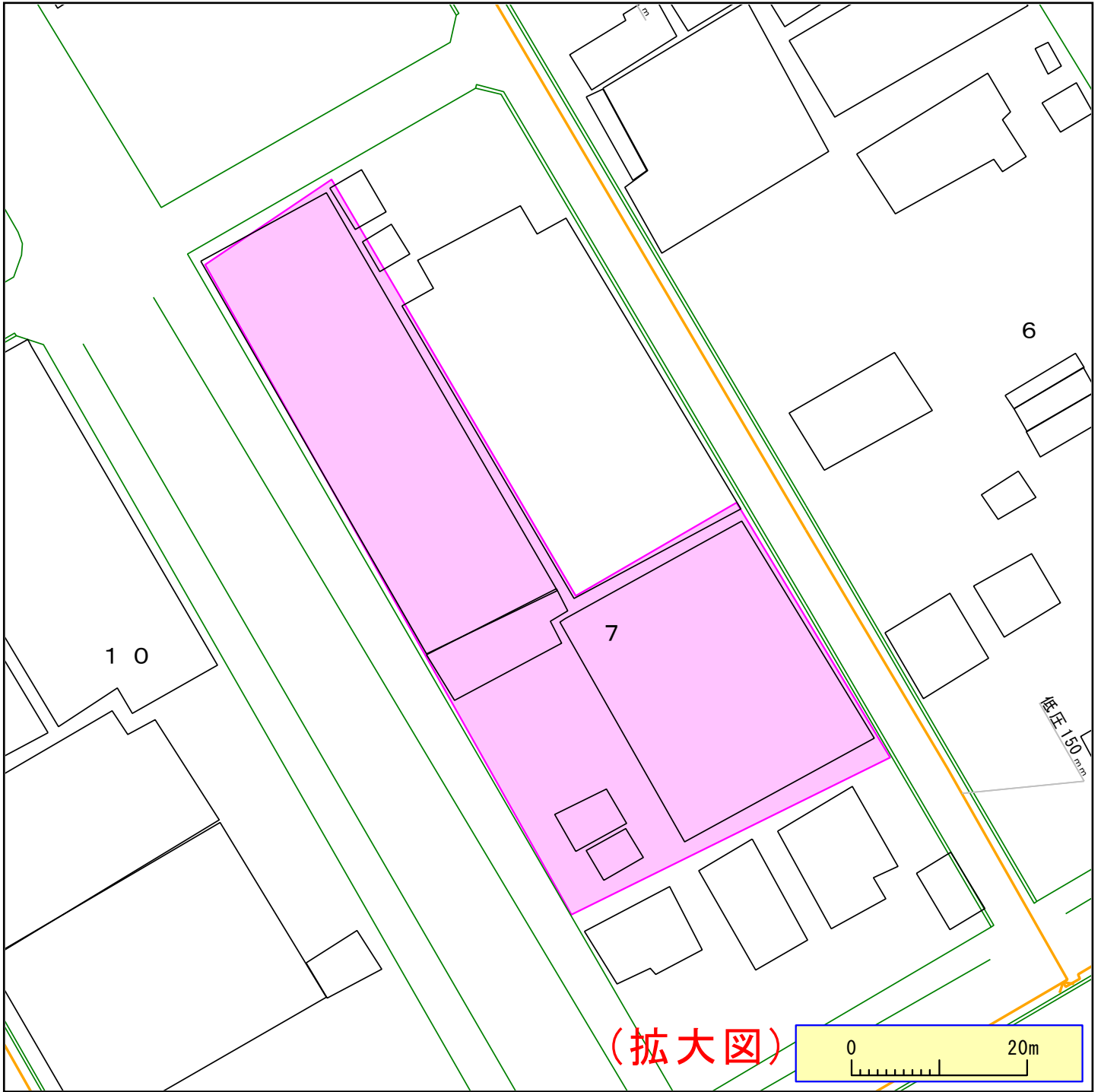
1000

8800

○ 排水



請求部	所在	戸田市美女木三丁目				地番	7番3			
出力縮尺	1/500	精度区分	甲二	座標系番号又は記号	分類	地図に準ずる図面（国調法19-5指定）		種類	土地区画整理所在図	
作成年月日	昭和58年6月1日			備付年月日（原図）	昭和59年3月22日			補事項		



※ガス管圧力の種類と凡例、用途 (高圧、中圧は一般用途にはご利用になれませんのでご注意ください)
(1) 高圧: 赤線 輸送用のみ (2) 中圧: 青線 輸送用と主に産業用途 (3) 低圧・中間圧: 黄線 家庭用等の一般用途

下記の文章について、必ずご一読ください。

- ◆弊社がガス本管理設状況確認サービス(以下「本サービス」とします)でご提供する情報は、地形、道路形態、家形を除くガス本管の有無・工事予定ルート、埋設位置、口径です。なおご参考に、取出し管の分岐位置を表示しておりますが、個人情報保護のため宅地内の引込状況及びガスのご使用状況は表示しておりません。
- ◆弊社は、ご提供する情報が正確かつ最新であるよう努力しておりますが、それらについてはいかなる保障も致しません。また、本サービスご利用により生じたいかなる損害についても責任を負いかねますのでご了承ください。なお、実際の工事、ガス供給にあたっては、供給方式の検討・本支管工事の有無の確認が必要となります。予定ルートの施工状況確認も合わせて、原則6ヶ月以上前に各担当窓口にご相談くださるようお願いいたします。
- ◆本サービスで使用されている地図及び導管情報は、著作権法により保護されており、東京ガスネットワーク(株)が著作権を所有しています。営利目的のご利用を禁止いたします。また、権利侵害となりますので、許可無く複製、改変、送信等を禁止いたします。

東京ガス株式会社

(お問合せ先)

担当部署: 本管理設状況確認センター

営業担当者: 東京ガス(株)

TEL: 03-5322-8910

E-mail: nai_chon@kyo-gas.co.jp